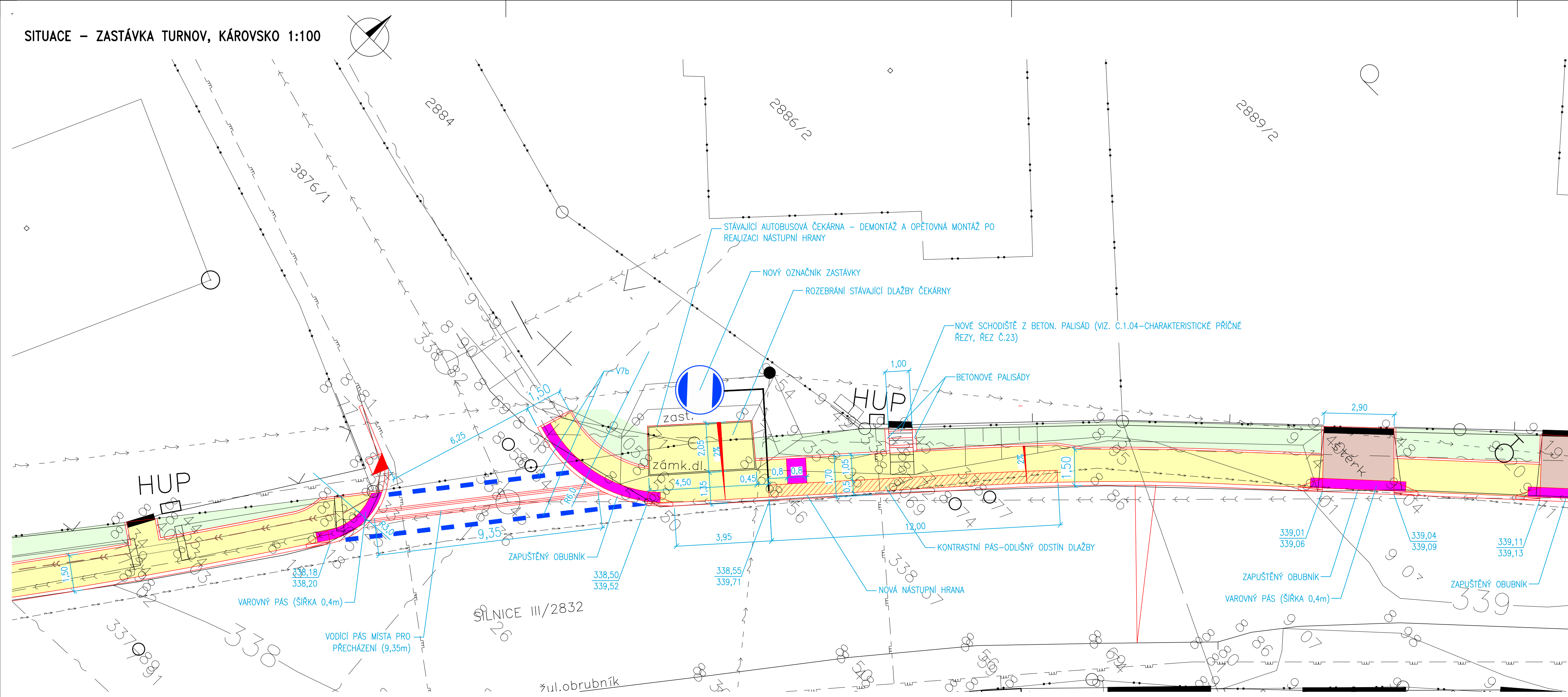


SITUACE – ZASTÁVKA TURNOV, KÁROVSKO 1:100



LEGENDA:

- HRANICE KATASTRÁLNÍHO ÚZEMÍ
- HRANICE POZEMKŮ
- NOVÝ CHODNÍK
- NOVÝ CHODNÍK – VJEZDY
- NOVÉ OZELENĚNÍ
- VAROVNÝ, RESP. SIGNÁLNÍ PÁS PROVEDENÍ DLE VÝHL. č.398/2009 Sb.
- NOVÁ DEŠŤOVÁ KANALIZACE
- NOVÝ ODVODŇOVACÍ OBRUBNÍK/CHODNÍKOVÁ VPUSŤ

STÁVAJÍCÍ SÍŤ TECHNICKÉ INFRASTRUKTURY:

- STÁVAJÍCÍ VRCHNÍ VEDENÍ NN
- STÁVAJÍCÍ KABELOVÉ VEDENÍ NN
- STÁVAJÍCÍ VRCHNÍ VEDENÍ VN
- STÁVAJÍCÍ SDĚLOVACÍ KABEL – NADZEMNÍ
- STÁVAJÍCÍ SDĚLOVACÍ KABEL – PODZEMNÍ
- STÁVAJÍCÍ JEDNOTNÁ KANALIZACE
- STÁVAJÍCÍ VODOVOD
- STÁVAJÍCÍ STL. PLYNOVOD

Zodpovědný projektant	Vypracoval	Kontroloval	 PROFES PROJEKT spol. s r. o. stavební a projektční firma Vejřichova 272 TURNOV tel. 481319831 fax 481319832 e-mail : profesp@profesprojekt.cz www.profesprojekt.cz
Ing. Petr Štěpánek	Ing. Michal Bartoš	Ing. Richard Müller	
			

Místo: Turnov	Stavební úřad: Turnov	Stupeň	DSR
Objednatel: Město Turnov, Ant. Dvořáka 335, 51101 Turnov		Datum	09.2018
Akce: CHODNÍK KÁROVSKO TURNOV SO-101 CHODNÍK		Číslo zakázky	18063
		Měřítka 1:100	Výtisk č.
Příloha: SITUACE - ZASTÁVKA TURNOV, KÁROVSKO		Příloha č. C.1.05	